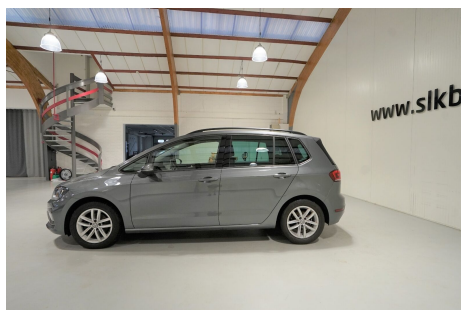


# VW Golf Sportsvan · 1,5 · TSi 150 Comfortline DSG



**Pris: 264.800,-**

Type: Personvogn  
 Modelår: 2018  
 1. indreg: 03/2018  
 Kilometer: 59.000 km.  
 Brændstof: Benzin  
 Farve:  
 Antal døre: 5



VW Sportsvan med 150 HK · samt nem og høj indstigning. HIGHLIGHTS - Adaptiv fartpilot - Automatisk parkerings system - Stor navigation - Parkeringssensor for og bag - BAGAGERUMMET RUMMER 498 LITER aut. · 16" alufælge · airc. · fuldaut. klima · fjernb. c.lås · parkeringssensor (bag) · parkeringssensor (for) · fartpilot · kørecomputer · infocenter · udv. temp. måler · regnsensor · sædevarme · 4x el-ruder · el-spejle · adaptiv fartpilot · automatisk start/stop · dæktryksmåler · elektrisk parkeringsbremse · træthedsregistrering · dab+ radio · navigation · multifunktionsrat · håndfrit til mobil · bluetooth · musikstreaming via bluetooth · usb tilslutning · aux tilslutning · automatisk lys · abs · antispin · esp · servo · lev. nysynet · automatisk parkerings system Alle vores biler sælges iflg. købelovens bestemmelser" hertil kan der tilkøbes en Cargarantie 12/24 mdr. forsikring mod reparationer Ring for mere info eller klik på [www.cargarantie.com](http://www.cargarantie.com) Vi tager forbehold for evt. taste & beregningsfejl Ring og få et uforpligtende finansieringstilbud

Motor	Ydelse	Transmission	Mål	Økonomi
Volume: 1,5	Effekt: 150 HK	Forhjulstræk	Længde: 435 cm	Tank: 50 l
Cylinder: 4	Moment: 250	Gear: Automatgear	Bredde: 181 cm	Km/l: 19,6 l
Antal ventiler: 16	Topfart: 212 km/t		Højde: 161 cm	Ejeravgift:
	0-100 km/t: 8,8 sek		Vægt: 1.420 kg	DKK 1.040
				Produktionsår:
				-

## Finanseringstilbud

**SLK BILER A/S** tilbyder at finansiere denne VW Golf Sportsvan i samarbejde med **Santander Consumer Bank**. Vil du benytte dette tilbud skal du blot nævne det for forhandleren.

Bilens pris: kr. 264.800. Lånetype: Variabel rente. Løbetid: 60 måneder.

Udbetaling	Lånebeløb	Samlede omk.	Samlet beløb	Debitorrente	ÅOP	Ydelse/pr.mdr.
kr. 52.960 (20%)	kr. 211.840	kr. 66.509	kr. 278.349	7,01%	11,92%	kr. 4.640
kr. 79.440 (30%)	kr. 185.360	kr. 60.915	kr. 246.275	7,01%	12,46%	kr. 4.105
kr. 105.920 (40%)	kr. 158.880	kr. 55.727	kr. 214.607	7,01%	13,28%	kr. 3.578